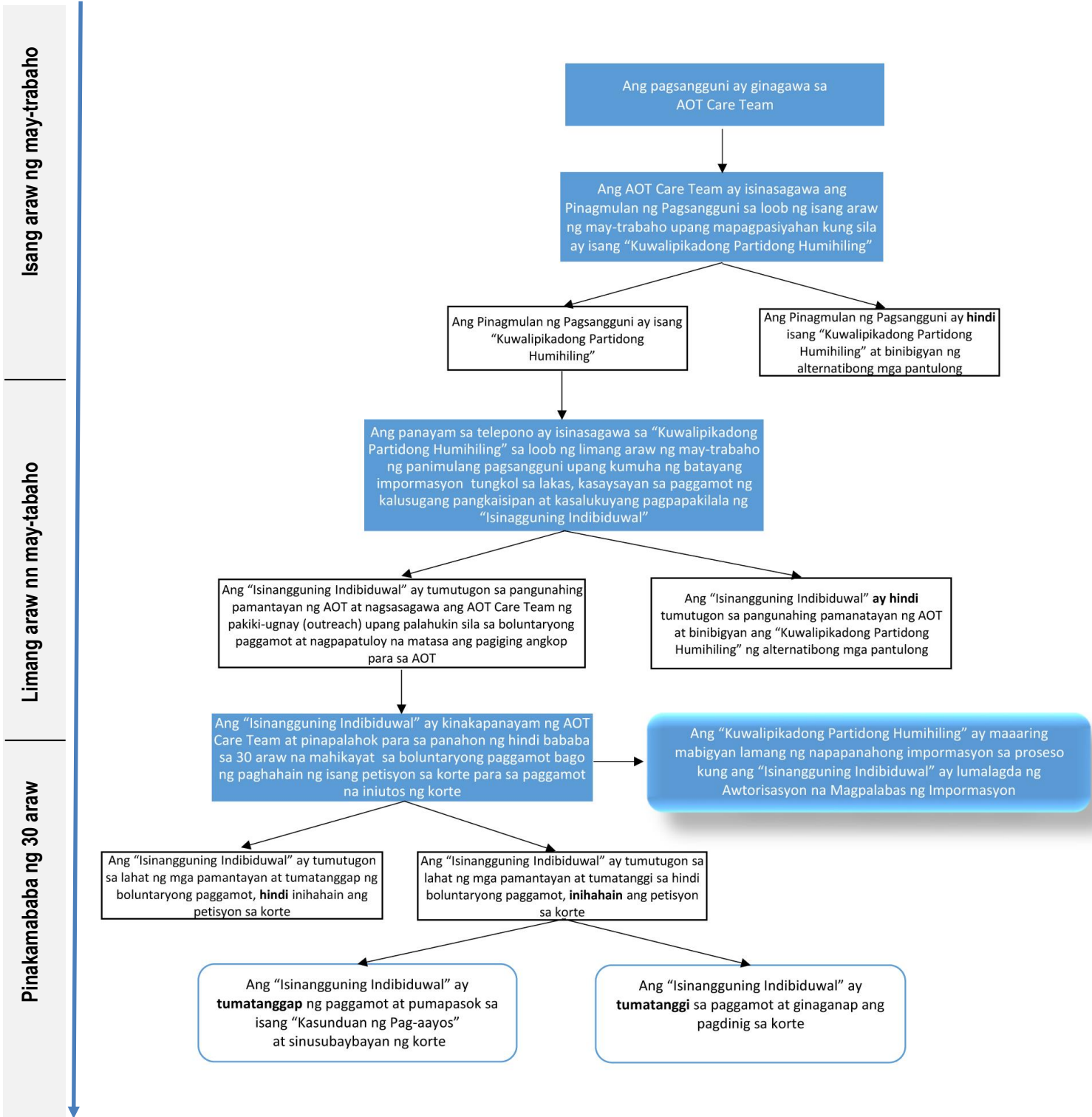


KABUUANG IDEYA NG PROSESO NG PAGPASOK SA AOT

Ang kabuuang ideyang ito ay nadisenyo upang magkalooob ng karagdagang impormasyon sa mga indibiduwal na gumawa ng pagsangguni sa Tinulungang Paggamot sa Pasyenteng nasa Labas [Assisted Outpatient Treatment (AOT)]. Kabilang dito ang detalyadong paglalarawan ng timeline para mangyari ang pagpasok at pagtatasa. Kapag ginawa ang isang pagsangguni, ang AOT Care Team ay maaari lamang magbigay ng mga napapanahong impormasyon sa pinagmulan ng pagsangguni kung ang “Isinangguning Indibiduwal” (“Referred Individual”) ay lumagda ng isang Awtorisasyon na Magpalabas ng Impormasyon (Authorization to Release Information). Mangyari lamang na malayang kontakin ang AOT Care Team sa (844) 255-4097 kung mayroon kayong anumang mga tanong.



PAGSANGGUNI (REFERRAL)

Paano ako magsasangguni sa AOT?

Kung nais ninyong isangguni ang isang indibiduwal sa programa ng Assisted Outpatient Treatment (AOT), mangyaring:

- 1) Kumpletuhin ang pormularyo ng pagsangguni ([referral form](#)) at ipadala ito sa pamamagitan ng fax sa (415) 255-3798 o ipadala ito sa email na AOT-SF@sfdph.org
-
- 2) Tumawag sa libreng numero (844) 255-4097 o TDD sa (888) 484-7200

Mangyaring tandaan na ang email ay hindi isang ligtas na paraan ng komunikasyon. Kung pinili ninyo sa referral form na magpadala ng email, rerepasuhin ang inyong impormasyon at makikipag-ugnayan sa inyo ang isang miyembro ng AOT Care Team sa pamamagitan ng telepono upang higit pang matalakay ang kaso.

Ang miyembro ng AOT Care Team ay kokontakin kayo sa loob ng isang araw ng trabaho pagkatanggap ng pagsangguni.

PAGIGING KARAPAT-DAPAT

Sino ang Maaaring Humiling ng Petisyon para sa AOT?

Ang kahilingan para sa AOT ay maaaring pasimulan ng sumusunod na mga tao na nasa hustong gulang (edad 18+) habang naninirahan sa komunidad ang indibiduwal na may sakit pangkaisipan:

- 1) Sinumang tao na nasa hustong gulang na naninirahan kasama ng indibiduwal na may sakit pangkaisipan;
- 2) Ang magulang, asawa, kapatid, o nasa hustong gulang na anak ng indibiduwal na may sakit pangkaisipan;
- 3) Ang direktor ng institusyon ng kalusugang pangkaisipan kung saan naninirahan ang indibiduwal na may sakit pangkaisipan;
- 4) Ang direktor ng ospital kung saan naospital ang indibiduwal na may sakit pangkaisipan;
- 5) Ang lisensiyadong tagapagkaloob ng serbisyo sa kalusugang pangkaisipan na nangangasiwa ng paggamot sa indibiduwal; o
- 6) Ang pangkapayapaan, parole, o probation na opisyal na nakatalaga upang mangasiwa sa indibiduwal.

Sino ang Karapat-dapat para sa AOT?

Ang isang indibiduwal ay dapat matugunan ang lahat ng sumusunod na pamantayan upang maging kuwalipikado para sa AOT:

- 1) May edad na hindi bababa sa 18 taong gulang;
- 2) Dumaranas ng isang malubhang sakit pangkaisipan (ayon sa kahulugan ng W&I §5600.3 (b)(2) at (3));
- 3) Malamang na mapahamak sa komunidad nang walang superbisyon, ayon sa pagpapasiyang pangklinika;
- 4) Nagpapamalas ng kasaysayan ng pagkabigo sa pagsunod sa paggamot (ang isa sa sumusunod ay dapat totoo):
 - a) Ang sakit pangkaisipan ng tao ay naging isang pangunahing dahilan para mangailangang ipasok sa pang-psychiatring ospital o mga serbisyo ng kalusugang pangkaisipan nang kahit na dalawang beses habang nakakulong sa loob ng huling 36 buwan, hindi kabilang ang panahong kaagad sinusundan ng petisyon para sa AOT, o
 - b) Ang sakit pangkaisipan ng tao ay nagresulta sa isa o higit pang mga insidente ng malubha at marahas na pag-uugali sa kanyang sarili o isa pang tao sa huling 48 buwan, hindi kabilang ang panahong kaagad sinusundan ng petisyon para sa AOT;
- 5) Nagkaroon ng alok ng oportunidad na lumahok sa paggamot ngunit nabigong lumahok;
- 6) Nagiging malaki ang paglala;
- 7) Maging angkop na katugma para sa AOT, na nangangahulugan na ang AOT ay nag-aalok ng pinakahinding pagbabawal ng kailangang paglalagay upang matiyak ang paggaling at pampatag;
- 8) Malamang na hindi mabinat o sumailalim sa isang hindi boluntaryong pang-psychiatring pansamantalang pagpigil (5150) sa AOT; at
- 9) Malamang na makinabang mula sa AOT.