

¿Cómo Puede Revisar Los Dientes Del Bebé?

Revise los dientes de su bebé cada día cuando le limpie sus dientes y encías:

- ✓ Repose la cabeza de su bebé en sus piernas. Suavemente empuje los labios hacia atras
- ✓ Mire enfrente y atrás de los dientes de arriba y después todos los dientes de abajo
- ✓ Si usted ve manchas blancas, cafés o negras en los dientes, lleve al bebé al dentista



¿Qué Debe Hacer?

Lleve al niño al dentista a la edad de **1 año**.

Para encontrar un dentista:



- Pida al doctor de su niño una referencia
- Pregunte a un amigo, familiar o compañero de trabajo
- Si usted tiene Medi-Cal, llame Denti-Cal al 1-800-322-6384 or www.denti-cal.ca.gov
- Llame a la Asociación Dental de California al 1-800-CDA-SMILE (232-7645) or www.cda.org/PublicResources/FindaDentist
- Llame a su Programa local de Salud Infantil y Prevención de la Discapacidad (CHDP) al

departamento de salud del www.dhcs.ca.gov/services/chdp

Si necesita ayuda en encontrar un dentista, por favor, llame a la línea de Servicios de Salud Para Mujeres y Niños en San Francisco: 1-800-300-9950

Printed on 30% post-consumer recycled stock. Printing funded by SF Child Care Health Project

Developed by California Child Health & Disability Prevention (CHDP) Program Oral Health Subcommittee
Revised 6/12/13 Spanish

Prevenir Caries Dentales en Bebes y Niños Pequeños

¿Usted desea esto?

Caries Dentales



Un Niño No Saludable



O

¿Usted desea esto?

Dientes y Encías Saludables



Niño Saludable



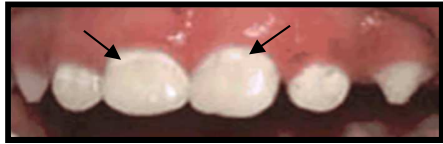
Los Dientes de Leche son Importantes Para

- Masticar
- Hablar
- Sonreír
- Sentirse Bien
- Estar Saludable
- Guardar Espacio para los Dientes Permanentes

¿Qué es Carie Dental (Caries)?

Es una enfermedad causada por gérmenes/microbios en la boca.

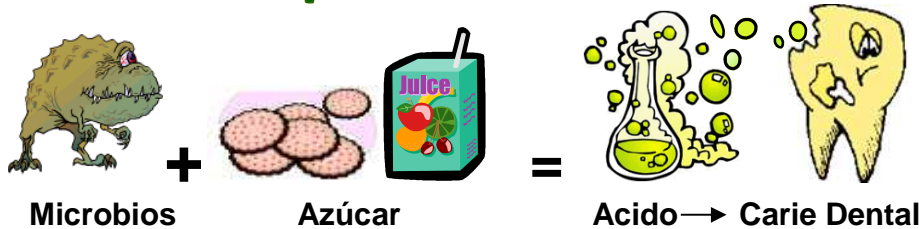
Puede comenzar tan pronto aparezca el primer diente (línea blanca cerca de las encías)



Conduce a dolor e infección y puede destruir los dientes



¿Cómo Empieza la Carie Dental?



Microbios comen azúcar, lo cual crea ácido. El ácido ataca el diente.

MICROBIOS

Los microbios de caries dentales se pueden pasar de su boca a la de su niño.

No comparta:

- Tazas
- Popote/Pajilla
- Cucharas/Tenedores
- Cepillo Dental

No "limpie" el chupón con la boca.

AZUCAR

Cuando el azúcar se queda en los dientes, puede ocasionar caries dentales, especialmente si su niño:

- Se duerme con el biberón
- Toma sorbos del biberón o taza todo el día.

El azúcar se esconde en:

- Leche/Fórmula
- Cereal
- Jugo
- Refresco
- Bebidas dulces
- Medicina
- Galletas, Galletas saladas, Papitas

¿Qué Puede Hacer Para Proteger los Dientes del Bebé?

Cuide sus propios dientes:

- Cepille sus dientes en la mañana y antes de dormir y use el hilo dental diariamente
- Visite a su dentista dos veces al año
- Limite alimentos dulces y pegajosos y bebidas azucaradas
- Mastique chicle sin azúcar que contenga "xylitol" después de los alimentos o bocadillos

Pasta con Fluoruro (Tamaño de guisante/chícharo)



Cuide los dientes de su bebé:

- Solo ponga leche de pecho o fórmula en el biberón
- Deje el biberón a la edad de 1 año



6 meses - tomar una taza



- Cepille los dientes de su bebé dos veces al día con una pizca de pasta dental con fluoruro

Pasta con Fluoruro (Tamaño de arroz)



- Llévelo al dentista al año de edad; después cada 6 meses
- Pregunte sobre el barniz de fluoruro y gotas/tabletas

